

CARLO ENGELBRECHT



SAFARIS



Preisliste 2025

Veranstalter & Inhaber:

Carlo Engelbrecht
+ 27 82 639 7498
info@carlo.co.za



Büro:

Chantell van Wyk
+ 27 76 725 7340
office@carlo.co.za

info@carlo.co.za / www.carlo.co.za

2. SÜDAFRIKA:

Willkommen im Land des Regenbogens!

Südafrika ist ein Land mit einer außergewöhnlichen Vielfalt an: Unendlichen Jagdmöglichkeiten in wildreichen Jagdgebieten, einer artenreichen Tier- und Pflanzenwelt, zahlreichen Naturreservaten, interessanten Städten, verschiedenen Kulturen, eindrucksvollen Landschaften, mildem Klima mit vielen Sonnenstunden, einer sehr guten Küche und vielem mehr.



All dies finden Sie in einem Land... Südafrika!

Allgemeine Information

Einreisebestimmungen:

Österreichische, schweizerische und deutsche Staatsbürger benötigen für die Einreise nach Südafrika KEIN Visum. Folgende Punkte sind jedoch zwingend zu beachten:

- Der Pass muss nach der Ausreise noch mindestens 30 Tage gültig sein.
- Bei der Einreise benötigen Sie mindestens 2 freie Seiten in ihrem Pass.
- Der im Pass eingetragene Name muss identisch mit dem Namen auf den Ticket sein, was besonders bei Doppelnamen oder auch längeren Vornamen wichtig ist.

Impfungen und Gesundheitsvorsorge

Es gibt in Südafrika exzellente Ärzte und Krankenhäuser. Denken Sie bitte dennoch an einen Auslandskrankenschutz! Viele Jagd- und Reiseziele Südafrikas sind malariefrei. Impfungen sind NICHT vorgeschrieben, trotzdem empfehlen wir Ihnen folgende Vorbeugungsmaßnahmen:

- Malaria-Prophylaxe (notwendig im Osten des Landes, NICHT für die Gartenroute und Kapstadt)
- Hepatitis-Prophylaxe
- Polio und Tetanuschutz

Für weitere Informationen über Impfungen jeglicher Art lassen Sie sich vor Reiseantritt von ihrem Hausarzt beraten oder informieren sich beim Gesundheitsamt!

Währung

Die südafrikanische Landeswährung ist der "Rand", welcher in 100 Cent unterteilt wird.

- **1 € = ca. 19.- Rand / 1 \$ = ca. 18 Rand**

Wir empfehlen Ihnen für die Reise Euro in bar und Travellerschecks mitzunehmen!

Beim Geldwechsel ist die offizielle Umtauschbescheinigung sorgfältig aufzubewahren, da sonst ein Rückwechsel nicht möglich ist.

Alle gängigen Kreditkarten werden in den Hotels und größeren Geschäften akzeptiert.

Bitte bedenken Sie, dass kleine Geschäfte KEINE Kreditkarten akzeptieren.

Zeitumstellung

Im Winter wird eine Stunde zur mitteleuropäischen Zeit dazu gezählt. Während der Sommerzeit besteht keine Zeitdifferenz.

Fakten und Zahlen

- Größe: ca. 1.220.000 km²
- Bevölkerung: ca. 55 Mio. Einwohner
- Bevölkerungswachstum: ca. 1,06%

Bevölkerung

In Südafrika leben zahlreiche Volksgruppen verschiedener Kulturen und Herkünfte, die auch ihre eigenen Sprachen sprechen. Zu den größten Bevölkerungsgruppen zählen die Zulu mit 23%, die Xhosa mit 18% und die Sotho mit 15%. Der Anteil der weißen Bevölkerung beträgt 5%.

Sprache

Neben Englisch und Afrikaans sind im „Regenbogenstaat“ weitere 9 offizielle Sprachen registriert.

Das Team von „Carlo Engelbrecht Safaris“ spricht hauptsächlich Deutsch.

Elektrizität

220/230 Volt / 50 Hz Wechselstrom. Die Steckdosenformen variieren, weshalb man einen Reiseadapter (in erster Linie für das englische 3-Loch-Stecker-System) im Reisegepäck haben sollte. In den meisten Hotels oder Lodges kann dieser jedoch auch für den "Notfall" geliehen werden.

Klima

Südafrika liegt südlich des Äquators zwischen dem 22. und 34. Grad südlicher Breite und fällt somit in den Bereich der Subtropen. Im Vergleich zur nördlichen Halbkugel gibt es entgegengesetzte Jahreszeiten.

Im Vergleich zu Gebieten in ähnlichen Breitenlagen sind die Temperaturen jedoch in vielen Regionen niedriger. Es herrscht für Europäer ein allgemein gut verträgliches Klima. Die durchschnittliche Sonnenscheindauer zählt zu den höchsten weltweit.

An der Westküste sorgt der kalte Benguela-Meeressstrom für gemäßigte Temperaturen. Im zentralen Hochland (Johannesburg liegt auf etwa 1.650 m Höhe) erreichen die Temperaturen auch im Hochsommer nur selten Werte von über 30 °C.

Im Winter sinken die Temperaturen im zentralen Hochland dagegen auch schon einmal bis auf unter den Gefrierpunkt.

In den Küstenregionen ist es dann aber immer noch angenehm warm. Niederschläge fallen vorwiegend in den südafrikanischen Sommermonaten. Dies gilt jedoch nicht für die westliche Kapregion, die als Winterregengebiet gilt

Jagdinformationen

Präparation und Versand der Trophäen

Nach der erfolgreichen Jagd werden die Trophäen in Südafrika an einen Präparator übergeben. Danach haben Sie die Wahl, die Trophäen rohpräpariert an einen Präparator Ihrer Wahl zu schicken oder sie vor Ort fertig präparieren zu lassen.

Waffeneinfuhr nach Südafrika

Die Waffeneinfuhr nach Südafrika ist in der Regel unkompliziert wenn folgende Punkte berücksichtigt werden:

- Vergewissern Sie sich bei Ihrer Flugbuchung, dass die von Ihnen gewählte Fluglinie Waffen transportiert!
- Melden Sie die Waffe im Zuge der Buchung bei der entsprechenden Fluggesellschaft an!
- Vor der Abreise müssen Sie sich vom Zoll ein s. g. INF3 (Rückwarenregelung Auskunftsblatt 0329) ausstellen lassen. Dieses wird auch bei der Einreise in Südafrika verlangt!
- Bitte schicken Sie uns folgende Dokumente und Angaben:
 - Kopie von ihrem Flugticket
 - Kopie der Waffenbesitzkarte
 - Kopie des Reisepasses
 - Ihren vollständigen Namen, Geburtsdatum und Adresse

Wir schicken Ihnen dann eine Buchungsbestätigung, die Sie in jedem Fall mitbringen müssen.

- Folgende Dokumente müssen Sie bei der Einreise dabei haben:
 - Original Flugticket und eine Kopie
 - Original Waffenbesitzkarte und eine Kopie
 - Reisepass und eine Kopie
- Bei der Ankunft am Flughafen in Südafrika holen Sie zuerst ihr Reisegepäck ab und gehen dann zum Einreiseterminal. Bitte beachten Sie, dass sich Ihre Waffe nicht auf dem Gepäcklaufband befinden wird, sondern direkt zur Polizeistation gebracht wird.
- Im Einreiseterminal empfängt Sie ein Teammitglied von „Carlo Engelbrecht Safaris“. Gemeinsam gehen Sie dann zu Polizeistation / Waffenkontrolle. Wir sind Ihnen beim Ausfüllen der notwendigen Dokumente natürlich sehr gern behilflich.
- Da wir Ihre persönlich Angaben und weitere Informationen vor der Anreise bekommen haben, werden wir Ihre Einreisedokumente ausfüllen und bereits alles vorbereitet haben. Als unser Gast müssen Sie lediglich noch ihre Unterschrift leisten.

Waffen

Für die Jagd auf afrikanisches Wild ist ein Mindestkaliber von 7mm unbedingt erforderlich. - Wir empfehlen Kaliber wie 300 Win. Mag., 375H&H oder vergleichbare Kaliber.

Bitte klären Sie Fragen zur Waffe und dem Kaliber mit uns bei Ihrer Buchung, da individuelle Unterschiede bei den Wildarten und den Jagdgebieten bestehen können.

Als Leihwaffen haben wir für unsere Gäste folgende Kaliber zur Auswahl: 243, 308, 30-06, 7mm Rem. Mag., 375 H&H und 458

Munition

Wir empfehlen ein hartes Teilmantelgeschoss.



Tagesraten 2025 (Preise in Euro)

Tagesraten (pro Tag):

Jäger auf der Basis

- 1 Jäger mit 1 Pirschführer 400,-
- 2 Jäger mit 1 Pirschführer 350,-
- Ruhetag für Jäger. 180,-
- Zuschlag für Nachtjagd (pro Fahrt und Jäger) 50,-

Nichtjagende Begleitung:

- Tagesrate 180,-

Leistungen

- Betreuung durch ein Jagdteam bestehend aus lizenziertem Jagdführer, Fährtensucher und Skinner inkl. Jagdfahrzeug
- Unterkunft in einem Jagdcamp inkl. voller Verpflegung und alkoholfreier Getränke
- Wäschedienst
- Transport während der Jagd
- Transfer vom Flughafen (Johannesburg / Durban / Kimberly) zum Jagdgebiet h/z
- Transfer zwischen den Jagdgebiete.
- Feldpräparation der Trophäen
- Lizenzen für die gewünschten Wildarten

Extras

- Flugkosten (Europa - Johannesburg oder Durban h/z)
- Leihwaffe (30,- Euro pro Tag) und Munition (zum Einkaufspreis)
- Alkoholische Getränke
- Verpackung, Versicherung und Versand der Trophäen
- persönliche Ausgaben wie Telefon, Souvenirs etc.
- Südafrikanische MwSt von z. Zt. 15% auf die Tagesraten (auf die Erlegungsgebühren wird keine MwSt erhoben)
- evtl. Hotelkosten vor oder nach der Jagd
- evtl. zusätzliche touristische Programme
- Trinkgelder
 - ❖ Berufsjäger 400,- bis 500,- € zahlbar direkt an den PH
 - ❖ Campmanschaft 200,- bis 250,- € zahlbar an das Büro (wird aufgeteilt)

Wichtige Informationen

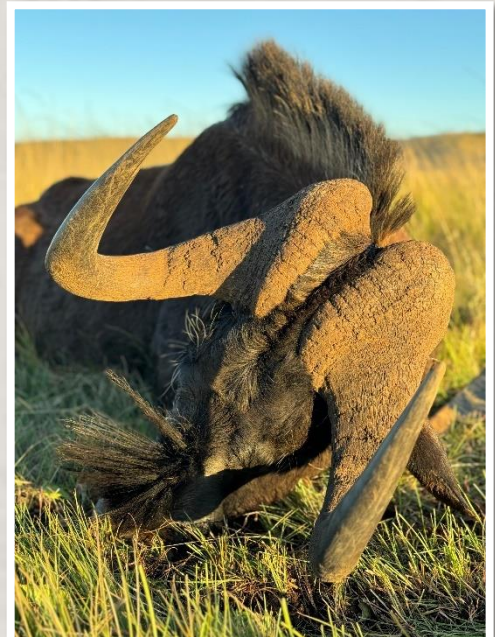
- Als Jagdtag gilt das Führen der Jagdwaffe im Jagdgebiet
- Jagdgäste jagen immer auf eigenes Risiko
- Jagdsaison ist von Februar bis November
- angeschweißte und nicht gefundene Tiere gelten als erlegt (volle Trophäengebühr)
- Reisezeit zwischen Jagdgebieten gilt als Jagdtag
- Der Mindestaufenthalt beträgt 7 Tage. (1 Anreise-, 5 Jagd- und 1 Abreisetag)

Zahlungsbedingungen

- Zur Bestätigung der Jagd ist eine Anzahlung i. H. v. 30 % der Tagesraten auf unser deutsches Konto zu überweisen.
- Der Restbetrag ist per Reiseschecks oder Barzahlung vor Ort fällig.
- Überweisungen sollten im Vorfeld mit uns abgestimmt werden.

Stornierungen

- Bei einer (kurzfristigen) Stornierung wird die geleistete Anzahlung nicht zurück erstattet



Preisliste 2025 – Plainsgame / Antilopen (Preise in Euro)

Wildart	Jagdgebiet					
	A Zululand	B Nord Natal	C Mpumalanga	D Limpopo	E Nord West	F Kap Region
* Aardwolf	---	---	1.800,-	---	---	1.800,-
* Afrikanische Wildkatze	---	---	1.000,-	---	---	1.000,-
* Afrikanische Zibetkatze	---	---	1.500,-	1.500,-	---	---
Blessbock	---	400,-	---	480,-	550,-	380,-
Blessbock - Weiss	---	700,-	---	---	850,-	700,-
Bergriedbock	750,-	750,-	---	---	---	750,-
Bontebok	---	---	---	---	---	1.500,-
Buschbock - Kap	950,-	---	950,-	---	---	---
Buschbock - Limpopo	---	---	---	1.400,-	1.500,-	---
Buschschwein	500,-	500,-	500,-	500,-	---	---
Ducker - Blau	1.800,-	---	---	---	---	1.800,-
Ducker - Grau	300,-	300,-	---	300,-	300,-	300,-
Ducker - Rot	1.200,-	---	---	---	---	---
Eland	---	2.800,-	2.800,-	ab 4.000,-	ab 4.000,-	ab 4.000,-
Giraffe	2.400,-	2.400,-	---	2.400,-	---	---
Ginsterkatze – Groß gefleckt	550,-	550,-	550,-	---	---	---
Ginsterkatze – Klein gefleckt	---	---	---	650,-	650,-	650,-
Gnu - Streifen	950,-	950,-	950,-	950,-	ab. 1.000,-	950,-
Gnu - Weißschwanz	---	950,-	950,-	---	950,-	950,-
Grüne Meerkatze	150,-	150,-	---	250,-	250,-	---
Hartebeest	---	950,-	---	950,-	950,-	950,-
* Hyäne – Braun	3.900,-	3.900,-	3.900,-	3.900,-	3.900,-	---
* Hyäne – Gefleckt	4.900,-	---	---	4.900,-	---	---
* Honigdachs	1.800,-	---	1.800,-	1.800,-	---	---
Impala	400,-	400,-	---	450,-	450,-	450,-
*Klipspringer	1.700,-	---	---	1.700,-	---	1.700,-
Kudu	2.400,-	2.400,-	2.400,-	ab 2.400,-	ab 2.400,-	2.400,-
* Kap Fuchs	800,-	800,-	800,-	---	---	800,-
Karakal	1.500,-	1.500,-	1.500,-	1.800,-	1.800,-	1.500,-
* Löffelhund	---	---	---	---	1.700,-	1.700,-
Lechwe	---	---	2.900,-	---	3.500,-	2.900,-
Mähnenspringer	---	---	---	---	---	ab 2.900,-
Monguste – Fuchs	---	400,-	400,-	---	---	400,-
Monguste – Marsch	---	700,-	700,-	700,-	---	---
Monguste – Weißschwanz	450,-	450,-	450,-	450,-	450,-	450,-
Monguste – Zebra	450,-	---	---	450,-	---	---
Nyala	1.550,-	1.550,-	---	2.300,-	---	2.400,-
* Oribi	---	3.700,-	3.700,-	---	---	---
Oryx	---	---	---	1.500,-	1.800,-	1.500,-
Oryx - Scimitar	---	---	---	---	3.500,-	2.950,-
Pavian	350,-	350,-	---	350,-	350,-	350,-
Riedbock, Common	950,-	950,-	950,-	---	---	---
Roan < 28"	---	---	6.250,-	6.250,-	6.250,-	6.250,-
Roan > 28"	---	---	7.500,-	7.500,-	7.500,-	7.500,-
Sable < 40"	---	3.850,-	3.850,-	ab 3.950,-	ab 3.950,-	ab 3.950,-
Sable < 45"	---	4.900,-	4.900,-	ab 4.900,-	ab 4.900,-	ab 4.900,-
Sable > 45"	---	6.800,-	6.800,-	ab 6.800,-	ab 6.800,-	ab 6.800,-
Stachelschwein	450,-	450,-	450,-	450,-	450,-	450,-
Serval	1.900,-	1.900,-	1.900,-	---	---	---
Springbuck - normal	---	400,-	400,-	---	400,-	400,-
Springbuck - Schwarz	---	---	750,-	---	---	450,-
Springbuck - Weiss	---	---	880,-	---	---	680,-
Springbuck - Kupfer	---	---	880,-	---	---	880,-
Steinbock	350,-	350,-	350,-	350,-	350,-	350,-
Stinktief / Skunk	1.000,-	1.000,-	1.000,-	1.000,-	1.000,-	1.000,-
Strauß	480,-	480,-	---	---	480,-	480,-
Suni	5.800,-	---	---	---	---	---
Schakal – Schabracken	250,-	250,-	250,-	250,-	250,-	250,-
Schakal – Streifen	---	950,-	950,-	---	---	---
Tsessebe	---	---	---	2.500,-	---	2.500,-
Vaal - Rehbock	---	2.400,-	---	---	---	2.400,-
Warzenschwein - Trophy	500,-	500,-	---	500,-	500,-	500,-
Warzenschwein - Non Trophy	280,-	280,-	---	300,-	300,-	250,-
Wasserbock	1.850,-	1.850,-	1.850,-	1.850,-	1.850,-	1.850,-
Zebra - Flächen	950,-	950,-	950,-	950,-	950,-	950,-
Zebra - Hartmann	---	---	---	---	---	1.600,-

* abhängig von der Lizenzverfügbarkeit.



info@carlo.co.za / www.carlo.co.za



Angebote / Antilopen Pakete 2025 (Preise in Euro)

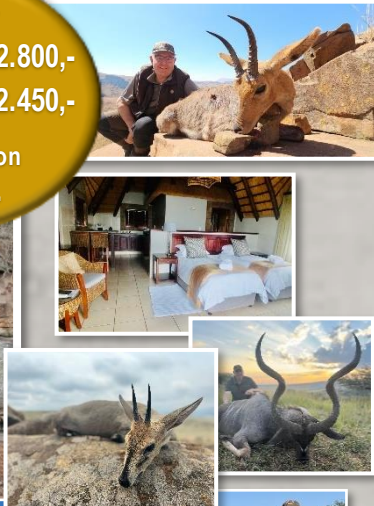
7 Tage Safari in Nord Natal und / oder Zululand

- 6 Nächte / 5 volle Jagdtage
- Transfer von und zum Flughafen
- Unterkunft & Verpflegung



Abschüsse laut Preisliste 2025

pro Jäger
 Basis 1:1....€ 2.800,-
 Basis 2:1....€ 2.450,-
 Begleitperson
 € 1.260,-

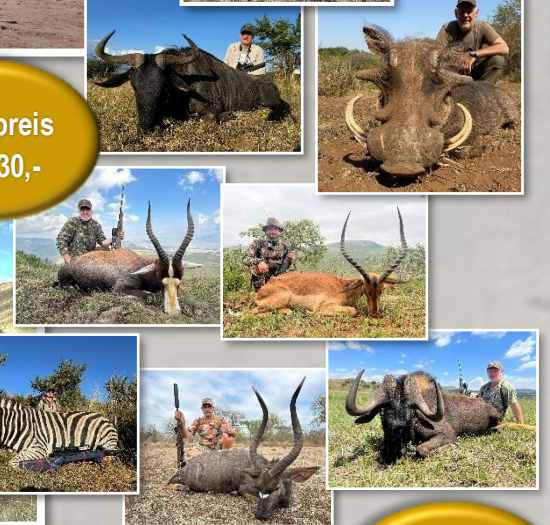


Klassisches - Antilopen - Paket

- 1 Steifengnu oder 1 Weißschwanzgnu oder 1 Zebra
- 1 Nyala
- 1 Warzenschwein
- 1 Blessbock
- 1 Impala



Paketpreis
 € 3.730,-



Afrika – Einsteiger - Paket

- 1 Steifengnu
- 1 Grau Ducker
- 1 Blessbock
- 1 Impala

Paketpreis
 € 1.850,-

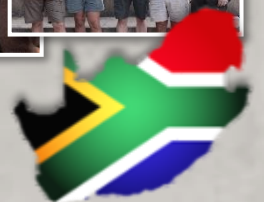
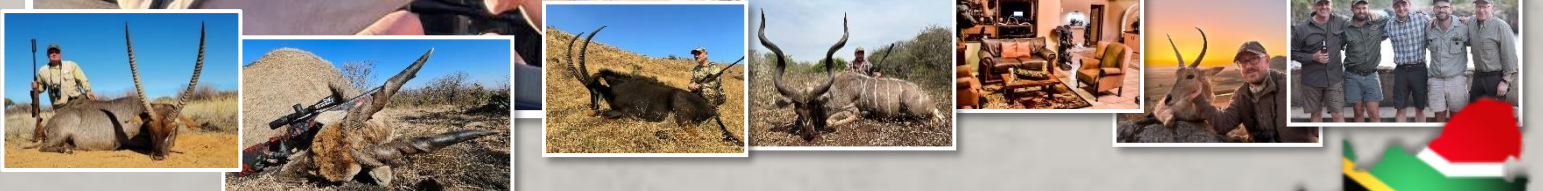
Katzenjagd mit Hunden - Arrangement

- 1 Karakal
- 1 Serval

Paketpreis
 € 3.200,-



Inkl. Karakal, Serval und Hundemeute



Reduktions- / Culling-Jagd Spezialpakete und Preisliste 2025

Preisliste für Reduktions- / Culling-Jagd

Wildart	männlich / weiblich	Euro €
Blessbock	männlich / weiblich	250,-
Büffel	Männlich < 32" / Management	6.250,-
Büffel	Kuh	3.500,-
Eland	weiblich	900,-
Giraffe	männlich / weiblich	1.500,-
Impala	männlich - NT	200,-
Impala	weiblich	180,-
Nyala	männlich < 25" - NT	950,-
Nyala	weiblich	400,-
Streifengnu	männlich - NT	480,-
Streifengnu	männlich / weiblich	420,-
Weißschwanzgnu	weiblich	450,-
Warzenschwein	männlich - NT	350,-
Warzenschwein	Bache	300,-
Warzenschwein	Überläufer	200,-

Basis 1:1....€ 7.300,-
Basis 2:1....€ 6.950,-
Begleitperson
€ 1.250,-

Büffel & Antilopen Paket

- 1 Warzenschwein überläufer
- 2 Impala weiblich
- 2 Blessbock NT
- 1 Büffelkuh
- 2 Impala NT



Reduktionspaket in Nord Natal

Basis 1:1....€ 3.800,-
Basis 2:1....€ 3.450,-
Begleitperson
€ 1.250,-

- 1 Warzenschwein (überläufer)
- 1 Streifengnu weiblich
- 1 Blessbock weiblich
- 1 Impala weiblich



Großwild: Büffel - Preisliste & Angebote 2025

(Preise in Euro)

Büffel Spezial in Nord Natal / Zululand

- 7 Tage / 5 Jagdtage
- Unterkunft & Verpflegung
- Transfers
- 1 Büffel < 37"

Basis 1:1....€ 10.800,-

Basis 2:1....€ 10.450,-

Begleitperson

€ 1.250,-

Büffel - Erlegungs Gebühren

Büffel < 36"	8.000,-
Büffel < 40"	10.500,-
Büffel < 43"	12.900,-
Büffel < 45"	14.500,-
Büffel > 45"	auf Anfrage
Büffelkuh	3.500,-

Büffel mit 37" - 40" zzgl. € 2.500,-

Büffel mit 40" - 43" zzgl. € 4.900,-

Büffel mit 43" - 45" zzgl. € 6.500,-

Büffel mit > 45" zzgl. auf Anfrage

Bei der Buchung eine Büffel Safari auf der Messe,
kann ein Jäger entweder 1 Büffelkuh oder 1 Nyala
für € 990,- mit bejagen.

Abschüsse begrenzt!



Großwild: Breitmaulnashorn Preisliste & Angebote 2025

(Preise in Euro)

Breitmaul Nashorn - Erlegungs Gebühren	
Nashorn < 20"	27.000,-
Nashorn < 23"	29.000,-
Nashorn < 26"	33.000,-
Nashorn < 28"	38.000,-
Nashorn < 30"	ab 45.000,-
Nashorn > 30"	auf Anfrage

Nashorn Special in Nord Natal

- 7 Tage / 5 Jagdtage
- Jagd auf Basis 1:1
- Unterkunft & Verpflegung
- Transfers
- 1 Nashorn < 20"



Basis 1:1.....€ 25.990,-
 Begleitperson gratis
 Anzahl der Pakete
 begrenzt!

Bei der Buchung eine Nashorn Safari auf der Messe,
 kann ein Jäger entweder 1 Büffelkuh oder 1 Nyala
 zu € 990,- mit bejagen.
 Abschüsse begrenzt!



Elefant 2025

Wir bieten Elefantenjagd in Südafrika, Botswana und Simbabwe an!

Elefanten Arrangements

Simbabwe

10 Tage Safari ab \$ 35.000,- pro Jäger
Inkl. 1 Elefanten Bulle.

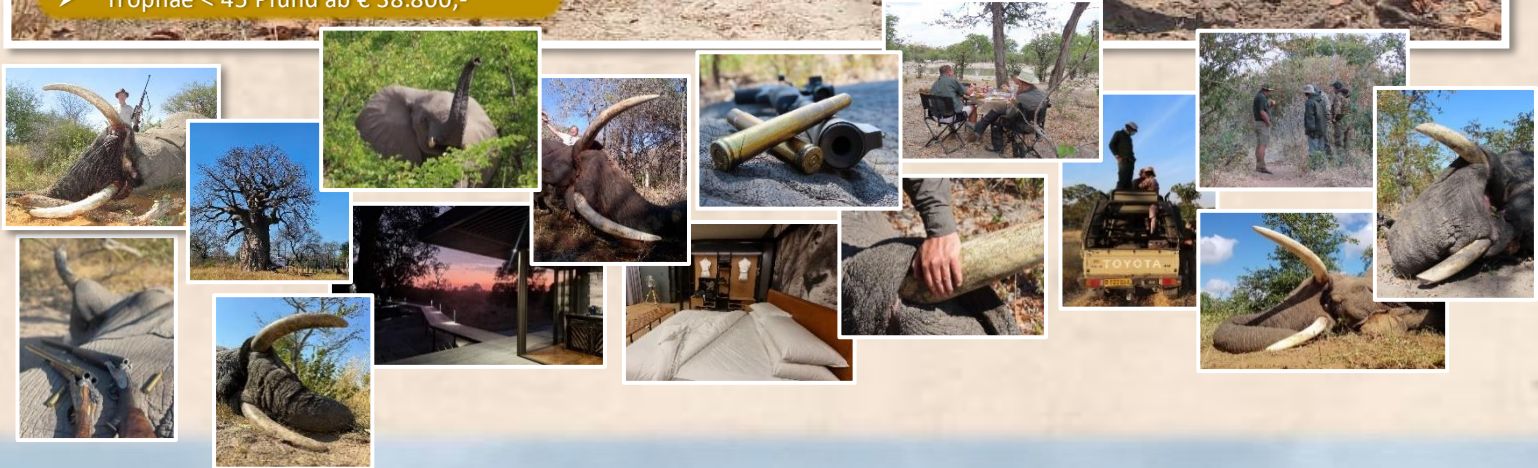
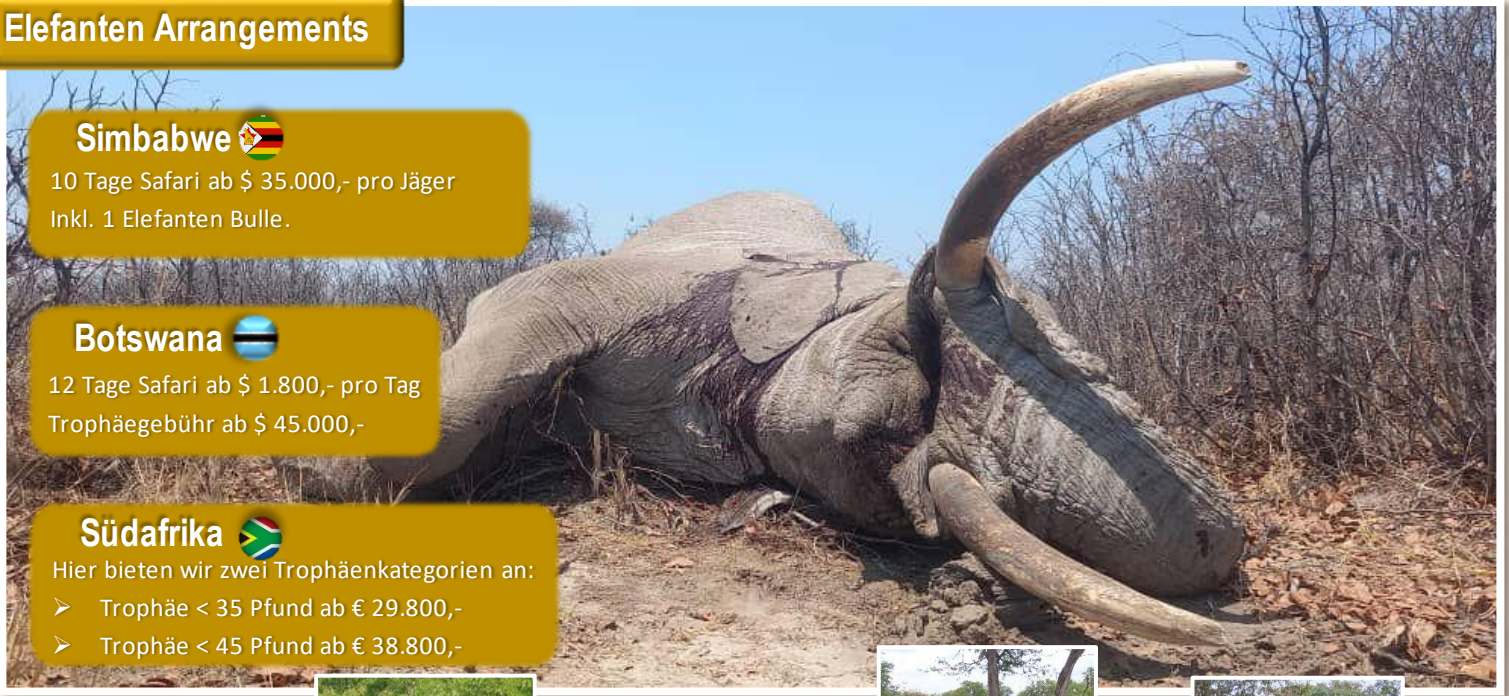
Botswana

12 Tage Safari ab \$ 1.800,- pro Tag
Trophäegebühr ab \$ 45.000,-

Südafrika

Hier bieten wir zwei Trophäen kategorien an:

- Trophäe < 35 Pfund ab € 29.800,-
- Trophäe < 45 Pfund ab € 38.800,-



info@carlo.co.za / www.carlo.co.za



Leopard

Wir bieten Leopardenjagd in Namibia, Botswana und Simbabwe an!

Leopardenjagd Arrangements

Botswana

12 Tage Safari ab \$ 1.800,- pro Tag
Trophäengebühr ab \$ 45.000,-

Namibia

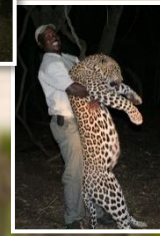
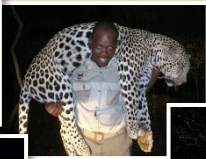
12 Tage Safari ab/bis Windhoek
Inkl. Leopard ab € 28.000,-

Simbabwe

14 Tage Safari ab/bis Bulawayo
Inkl. Leopard ab US\$ 32.820,-

Mosambiek

14 Tage Safari ab/bis Beira
Inkl. Leopard ab US\$ 35.000,-



Löwe

Wir bieten Löwenjagd in Südafrika und Simbabwe an!

Löwenjagd Arrangements

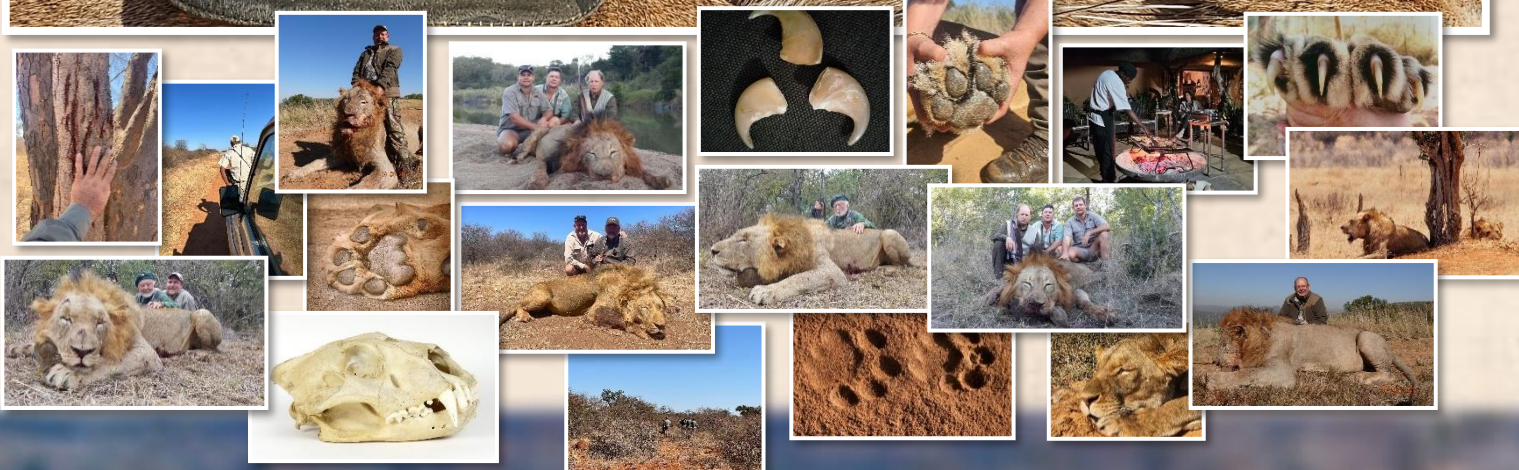
Simbabwe

16 Tage Safari auf Löwe & Antilopen
ab \$ 1.400,- pro Tag.
Trophäengebühr ab \$ 45.000,-

Südafrika

freilebende Löwen

12 Tage Safari € 450,- pro Tag.
Trophäengebühr ab € 35.000,-



Krokodil

Wir bieten Krokodiljagd in Südafrika und Simbabwe (Auf Anfrage) an!

Krokodil Special in Nord Natal / Zululand

- 7 Tage / 5 Jagdtage
- Unterkunft & Verpflegung
- Transfers
- 1 Krokodil bis 3,5m



Basis 1:1...€ 5.800,-
 Basis 2:1...€ 5.450,-
 Begleitperson
 € 1.250,-



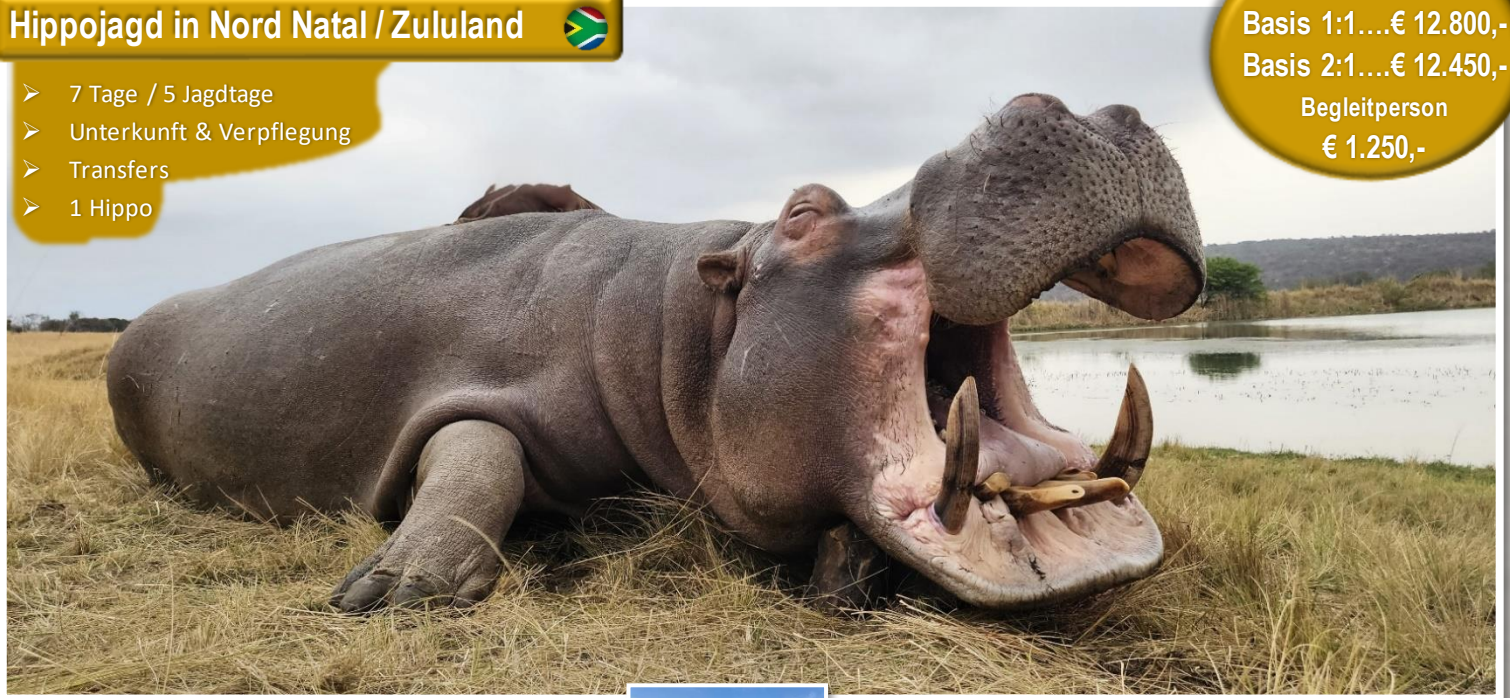
Südafrika Krokodil Erlegungsgebühren 2025	
Krokodil < 3,5m	€ 4.800,-
Krokodil < 4m	€ 6.800,-
Krokodil < 4,5	€ 9.800,-
Krokodil > 4,5m	auf Anfrage

Nilpferd / Hippo

Wir bieten Nilpferdjagd in Südafrika und Simbabwe an!

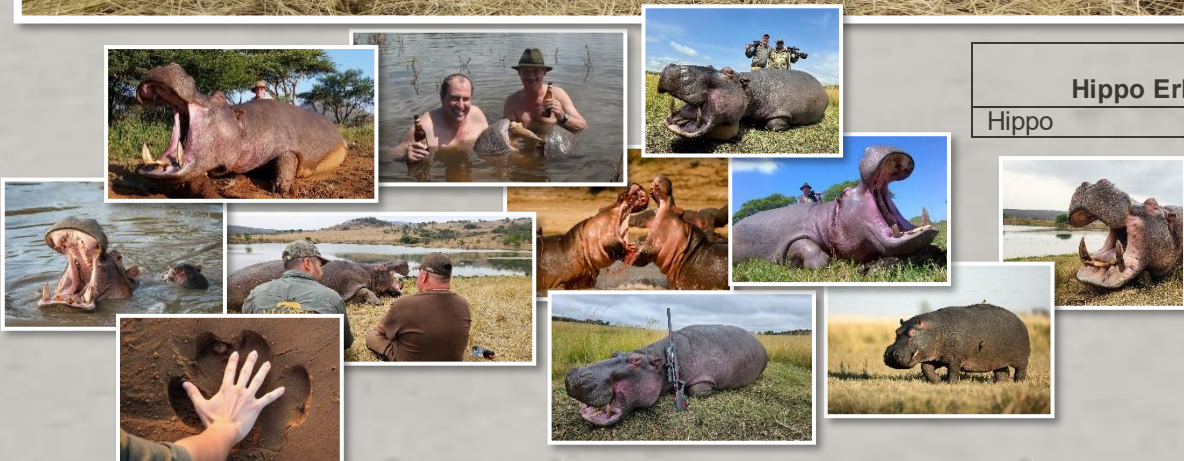
Hippojagd in Nord Natal / Zululand

- 7 Tage / 5 Jagdtage
- Unterkunft & Verpflegung
- Transfers
- 1 Hippo



Basis 1:1...€ 12.800,-
 Basis 2:1...€ 12.450,-
 Begleitperson
 € 1.250,-

Südafrika Hippo Erlegungsgebühr 2025	
Hippo	ab € 10.500,-



Tigerfischen

Etwa eine halbe Stunde entfernt vom Jagdcamp in Zululand ist der Pongolapoort-Stausee, der auch Jozini See genannt wird. Hier gibt es einen erstklassigen Bestand an Tigerfischen. Das Gewässer ist ca. 16.000 Hektar groß und liegt direkt an den Lebombo Bergen. Obwohl man das ganze Jahr über gut fischen kann, ist die beste Zeit um einen Tigerfisch zu angeln von August bis Mai. Um den See gibt es eine faszinierende Pflanzen- und Tierwelt. Unter anderem sind hier Nashörner, Hippos, Krokodile, Antilopen und über 500 Vogelarten zu finden.

Tigerfischen

Die Kosten hierfür belaufen sich auf € 450,- pro halben Tag inkl. Charter des Bootes, Fischen, Equipment und Skipper (maximal 5 Angler).



Hochseefischen

Neben der Jagd bieten wir z. B. auch Tagesausflüge zum Indischen Ozean an. Vom Küstenort St. Lucia aus startend, kann u. a. auf Marlin, Segelfisch, Hai, Makrele und Thunfisch geangelt werden.

Hochseefischen

Die Kosten hierfür belaufen sich auf € 850,- pro Tag inklusive der Charter des Bootes, Fischen, Equipment und Skipper (maximal 4 Angler)



Flugwildjagd

Wir bieten ebenfalls Flugwildjagden in verschiedenen Regionen Südafrikas an.

Im Freistaat und Kwazulu Natal bieten sich dem Passionierten Flintenjäger hervorragende Möglichkeiten gute Tagesstrecken zu erzielen. Die Jagdgebiete liegen ca. 3 Autostunden südlich von Johannesburg. In bzw. am Rand der Mais-, Sonnenblumen- und Getreidefelder können eine große Vielzahl an Flugwild wie Frankoline, Tauben, Nilgänse und Perlhühner bejagt werden. Die Jagd ist zu verschiedenen Jahreszeiten möglich. Hierbei ist jedoch die Bestellung der Felder zu beachten.

Flugwild Jagdkosten

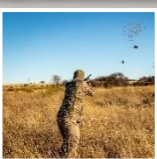
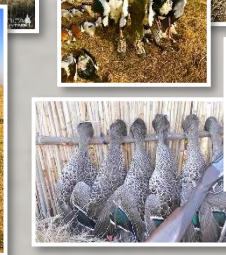
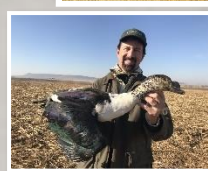
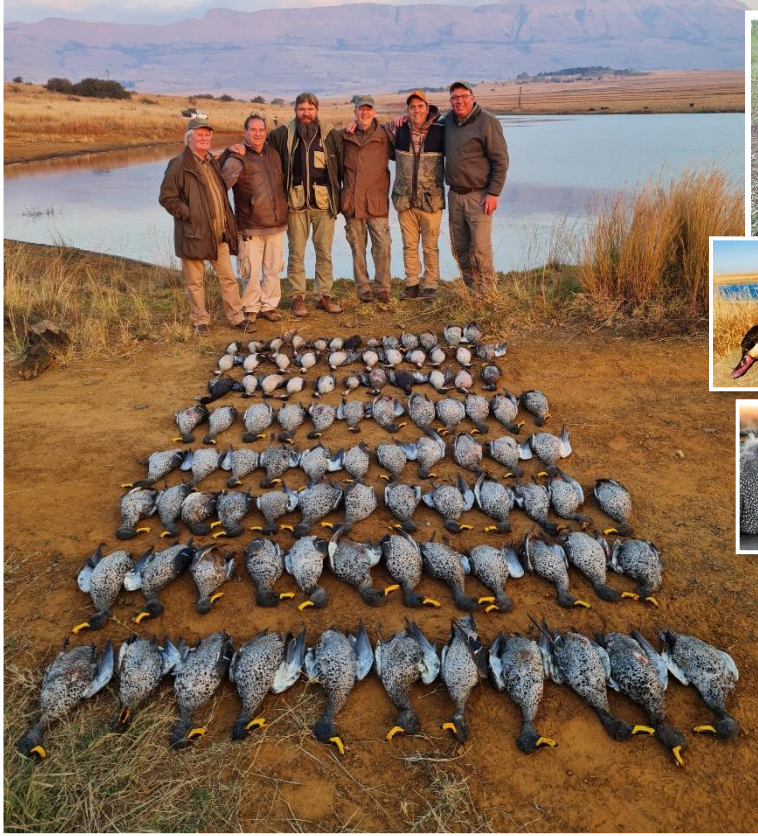
(Bei allen Jagden können Sie ein paar Tage Flugwildjagd anhängen)

bis zu 2 Jäger

€ 450,- pro Jäger / pro Tag

bei Gruppen von min. 3 Jägern

€ 400,- pro Jäger / pro Tag



Referenzen

Lettland

Aldis Abele +371 29 235 547

Slowenien

Janez Plesko +386 513 17200

Serbien

Katarina Vujic +381 604 00 4110
Zoran Vujic +381 604 00 4100

Ukraine

Veronika Strokachenko +380 63 079 7099
Vlodimir Strokachenko +380 67 486 2302

Deutschland

Stefan Drinkuth +49 163 313 1902
Anton Aigner +49 160 801 1361
Burkhard Zietlow +49 171 1979601
Lisa Hofmann +49 173 240 8183
Andreas Axer +49 177 694 9847
Tino Wetzel +49 174 328 6017
Kira Braun +49 170 732 7033
Frank Barbuir +49 162 680 5355
Gerd Hunsman +49 173 941 5097
Alwin Sperling +49 15115047650
Ricardo Graf +49 160 544 7922

Österreich

Fritz Hofinger +43 664 112 0980
Stefan Köll +43 664 504 1431
Karl Zangl +43 664 395 6625
Karl Pötz +43 664 478 2599
Andreas Schandor +43 664 5041 431
Michael Holzheu +43 664 827 2365
Stefan Zangl +43 664 454 5144
Max Hammerdinger +43 664 273 5142

Slowakei

Mario de Wilde +421 907 781 750
Eduard Dobovsky +421 903 06 1902
Marek Breznican +421 910 14 0485
Martin Bunak +421 904 70 1500

Litauen

Antanas Truskaukas +370 698 89 240
Raimondas +370 698 88 144
Gediminas +370 610 13 999

Ungarn

Zsolt Kopa +36 30 510 7474
Kornel Boros +36 30 932 8679
Ferenc Marton +36 30 371 7158

Amerika

Renae Waltemath +1(308) 390 6789

Schweiz

Daniel Lauber +41 792 20 2524

Italien

Lorenzo Brandi +39 346 3358 393
Raffaella Filippini +39 339 5842 640
Alberto Boretti +39 333 8169 122
Manfred Gruber +39 347 255 3384
Rudolf Santa +39 347 970 2840

Türkei

Ömer Borovali +90 532 311 9523
Cetin Tumer +90 532 525 2588

Frankreich

Eduard Joulia +33 678 63 8202
Emmanuel Manson +33 608 33 2133

Rumänien

Arpad Gyresi +40 721 974 626

Bulgarien



Georg Bogdanov +359 88 851 4815
Mitko Yordanov +359 88 739 7340



Kontakt:

Veranstalter & Inhaber:



Carlo Engelbrecht

  + 27 82 639 7498

 info@carlo.co.za

Büro:

Chantell van Wyk

  + 27 76 725 7340

 office@carlo.co.za



info@carlo.co.za / www.carlo.co.za

